

X-ray Fluorescence: XR5500

No. X-009

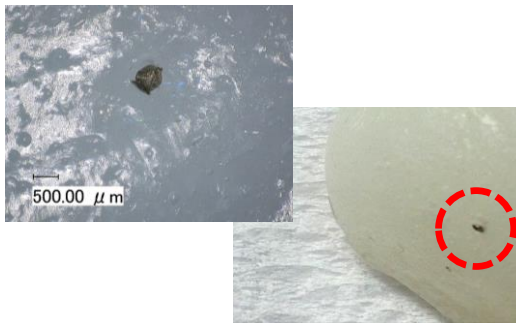
食品中の異物分析

Analysis of foreign matter in food.

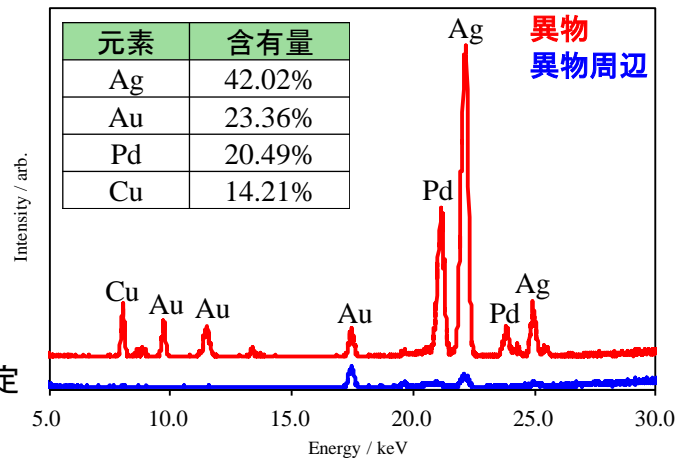
近年、食品に異物が混入した事件が相次ぎ、消費者の関心が高まっています。異物の混入を防ぐことが最重要ではありませんが、万が一異物が混入した場合の原因の特定も重要になります。蛍光X線分析装置を用いることで、異物を取り除くことなく、非破壊・簡便に測定することが可能です。また材料判別機能を用いることで、異物の材質の特定も可能です。



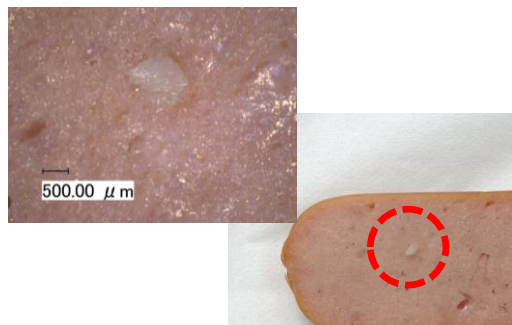
■ 餅に混入した異物の測定例



- ◆ 混入した異物を取り出さずにそのまま測定
- ◆ 材料判別機能より混入した異物は歯科材料と特定



■ソーセージに混入した異物の測定例



- ◆ 測定時間100秒程度で判別可能
- ◆ 材料判別機能より混入した異物は骨と特定

