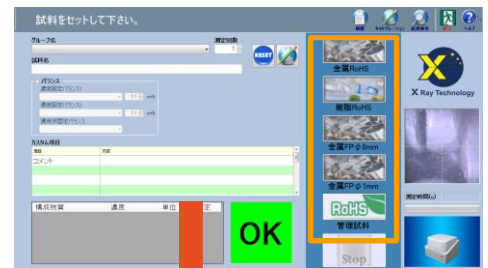


## X-ray Fluorescence: XR5500 No. X-008

### 容器リサイクルペレット中の塩素分析

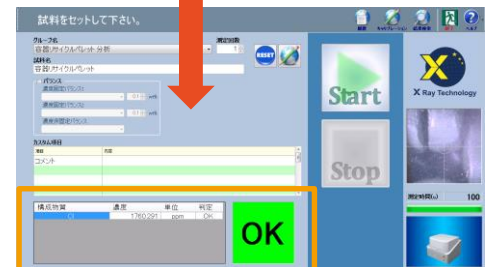
Analysis of chlorine in recycled pellets.

容器包装リサイクル法に基づき、廃プラスチックをペレット状にして様々な製品に再利用されています。品質管理の観点からリサイクルペレットに含まれる塩素を測定することが重要になります。そこで、誰でも簡単に測定が可能な蛍光X線分析装置を用いた測定例をご紹介します。



測定ボタンを押すだけでスタート

- ◆ 試料カップに入れるだけで測定が可能です。
- ◆ 測定ボタンを押すだけで、約100秒で結果が出力されます。
- ◆ 塩素だけでなく、他の元素も測定することができます。  
例) RoHS規制物質など



帳票を出力することも可能

#### ■ 繰り返し精度

5回単純繰り返し測定

測定回数	Cl定量値 (ppm)	
	試料①	試料②
1	1760	4559
2	1751	4561
3	1777	4515
4	1776	4556
5	1787	4566
平均値	1770	4551
標準偏差 (SD)	14	21
相対標準偏差 (RSD) %	0.8	0.5

#### ■ スペクトル

